

ПРОДУКЦИЯ ДОРОЖНОГО НАЗНАЧЕНИЯ

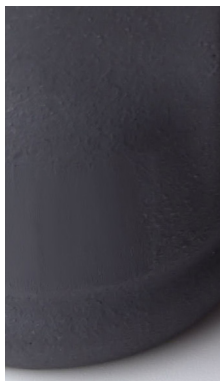
Световозвращатель дорожный КД5 - БК-2 «МТ»

Световозвращатель дорожный КД5 - БК-2 «МТ» устанавливается на дорожных барьерных ограждениях согласно ГОСТ Р 52289

Дорожные светоотражающие катафоты устанавливаются на дорогах, где проезжие части противоположных направлений движения не разделены с помощью ограждений.

Красная сторона катафота должна быть обращена навстречу движения потока, таким образом водитель справа видит красный светоотражающий элемент, а слева - белый.

Металлический катафот обработан термодиффузионным цинкованием.



Преимущества термодиффузионного цинкования дорожных светоотражателей:

- Высокая антикоррозийная стойкость к атмосферным осадкам
- Стойкость термодиффузии в 3-5 раз выше, чем гальваническое покрытие и в 1,5-2 раза выше горячего цинкового покрытия.
- Повышенная твердость, износостойкость и термостойкость
- В сравнении с другими оцинкованными покрытиями, термодиффузия не отслаивается и не трескается, в точности воспроизводит профиль поверхности изделия в целом и отдельных элементов на ней (резьба, маркировка, полости, другой тонкий рельеф).

Для покрытия деталей цинком используется специальное оборудование для термодиффузионного цинкования. Цинковое покрытие наносится путем диффузионного насыщения поверхности детали цинком при повышенных температурах, в зависимости от марки стали температура может составлять от 290°C до 450°C. Превращаясь в пар во время нагревания, атомы цинка проникают в железную подложку, образуя при этом железоцинковый сплав со сложной фазовой структурой.

Характеристики:

Материал:	металл 3 мм
Марка стали:	СТ3
Покрытие:	термодиффузионное цинкование
Плѐнка:	Тип Б или В
Цвет:	белый, красный
Вес:	0,34 кг

