



Юридический адрес: 194100, г. Санкт-Петербург, пр. Большой Сампсониевский, 68, лит.Ж
 телефон: 8 (812) 448-94-47
 e-mail: 9283130@ekodorsnab.ru
 www.ekodorsnab.ru

ИНН/КПП: 780 275 57 39 / 780 201 001
 ОГРН: 111 784 727 05 62
 р/с: 407 028 109 030 000 81 598
 воАО «СИАБ»
 к/с: 301 018 106 000 000 00 757
 БИК: 044030757

Светоотражатели дорожные

Световозвращатель дорожный КД1

Применяют для обозначения сигнальных столбиков и препятствий.



Светоотражатель КД-1К



Светоотражатель КД-1Б

- Световозвращающий элемент КД1 допускается наклеивать непосредственно на элементы обустройства дорог (сигнальный столбик, тумбы, опора знака на островке безопасности и т.д.). На участках автомобильных дорог без искусственного освещения световозвращатели типов КД1 применяют на вертикальных поверхностях элементов технических средств организации дорожного движения (тумбах, опорах дорожных знаков и т.п.) и препятствиях, находящихся в пределах проезжей части или обочин дорог, а также на расстоянии менее 0,5 м от них (деревья диаметром стволов 0,1 м и более, мачты освещения, опоры путепроводов и т.п.). Высота установки световозвращателей должна соответствовать высоте их установки на сигнальных столбиках.
- На дорогах без разделительной полосы световозвращатели устанавливают таким образом, чтобы водитель справа по ходу движения видел красный световозвращающий элемент (КД1-К), а слева - белый (КД1-Б).
- На дорогах с разделительной полосой световозвращатели справа и слева от проезжей части одного направления движения должны быть красного цвета
- Световозвращатели изготавливаются из светоотражающих плёнок красного или белого цвета типа А или Б.

Характеристики:

- коэффициента световозвращения тип А - 120 кд/лк/м2
- коэффициента световозвращения тип Б - 200 кд/лк/м2



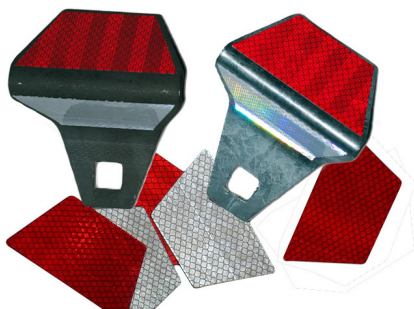
Светоотражатель дорожный КД1

Размер (ДхШхВ):	40x100мм/ 40x180мм/ под заказ
Материал:	плёнка призматическая тип А или Б
Цвет:	белый/красный
Исполнение:	самоклеющаяся плёнка

Наклейка на световозвращатель КД5

применяется на **металлические, резиновые, пластиковые световозвращатели типа КД5**. КД-5 размещают на дорожных ограждениях автомобильных дорог по ГОСТ Р 52289

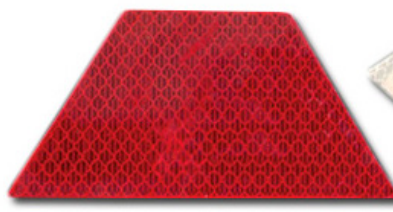
На дорогах, где проезжие части противоположных направлений движения не разделены с помощью ограждений, световозвращатели КД5 устанавливают таким образом, чтобы водитель справа видел красный светоотражающий элемент, а слева - белый.



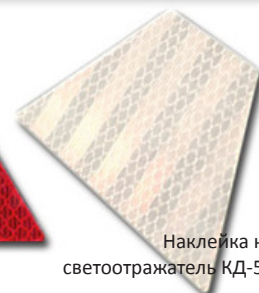
Катафот КД-5 металлический



Катафот КД-5 резиновый



Наклейка на светоотражатель КД-5К



Наклейка на светоотражатель КД-5Б

Наклейка на светоотражатель дорожный КД5

Размер (ДхШхВ):	55x60x101 мм - трапеция
Материал:	плёнка призматическая тип Б или В
Цвет:	белый/красный
Исполнение:	самоклеющаяся плёнка